

Сфотографируйте и пришлите нам фотографии с результатами замеров проема. На рисунках ниже показано как должны выглядеть фото. Ориентируясь на эти примеры, вы сможете сделать снимки в нужном ракурсе.

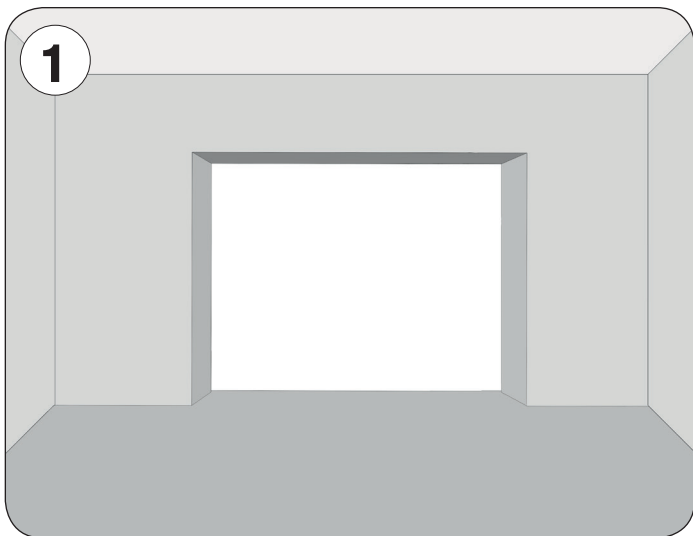


Фото общего вида проема изнутри помещения.

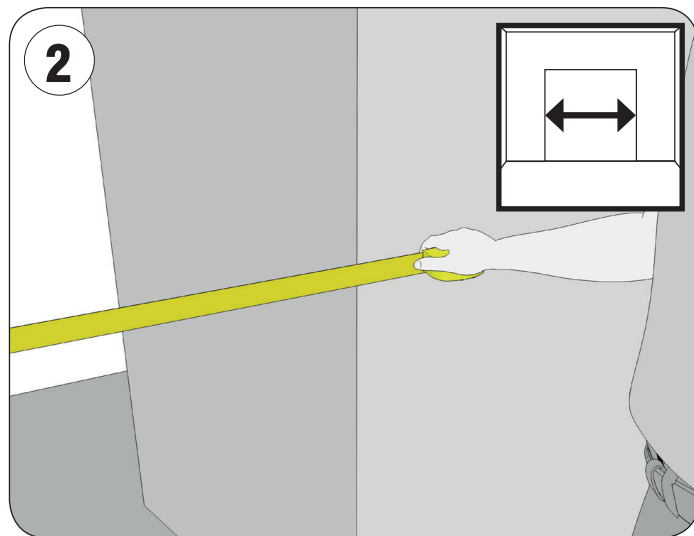


Фото результата замера ширины проема (B).

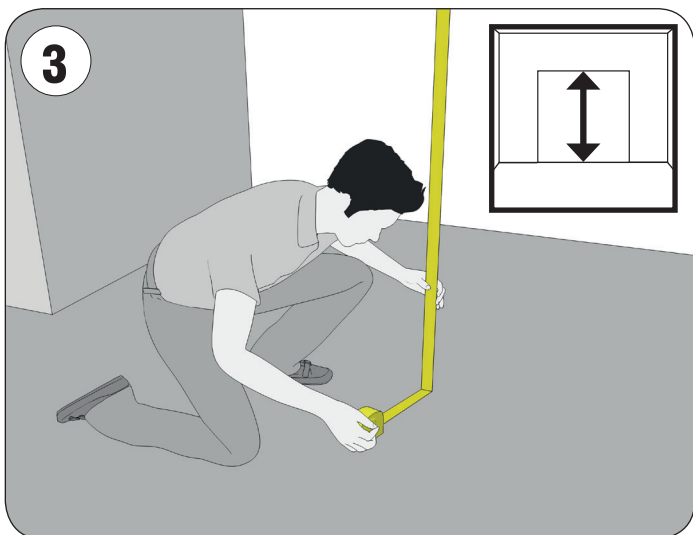


Фото результата замера высоты проема (H).

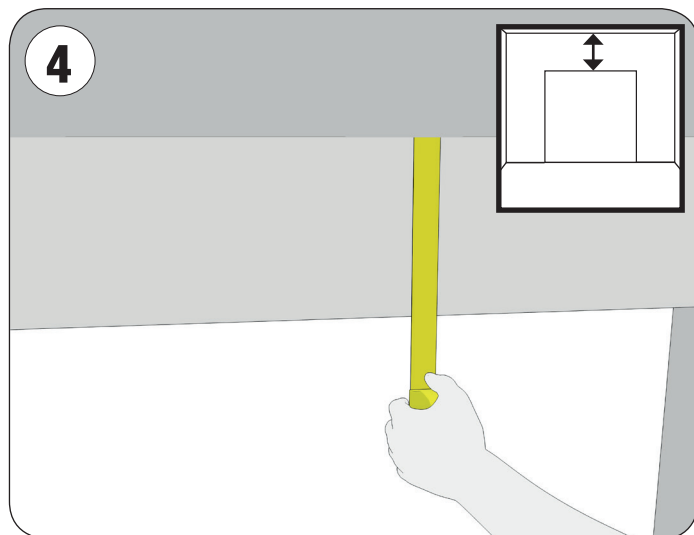
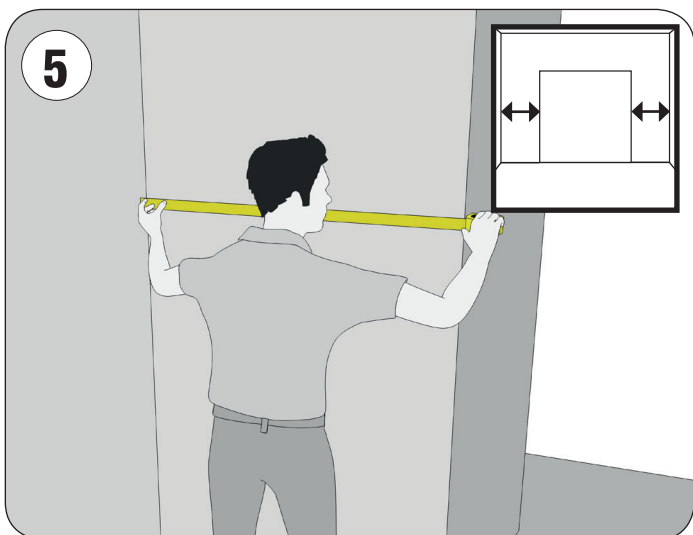


Фото результата замера притолоки проема (h).



Результат замера пристенков. Необходимо сделать фото каждого пристенка — левого (bl) и правого (bp).

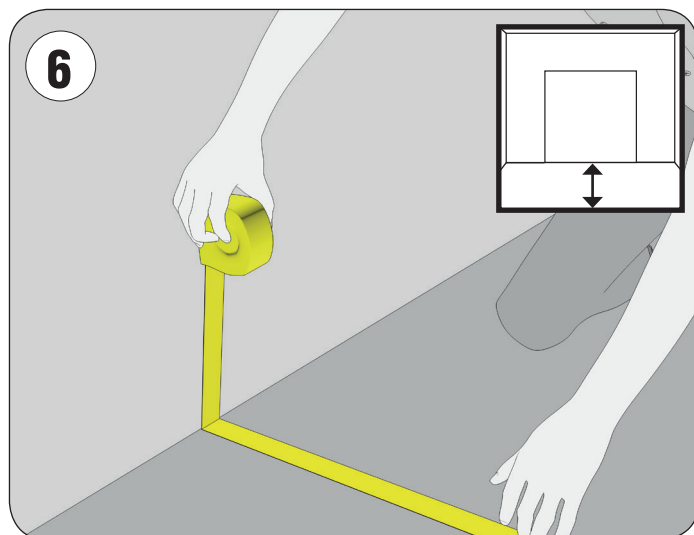


Фото результата замера длины помещения (L).